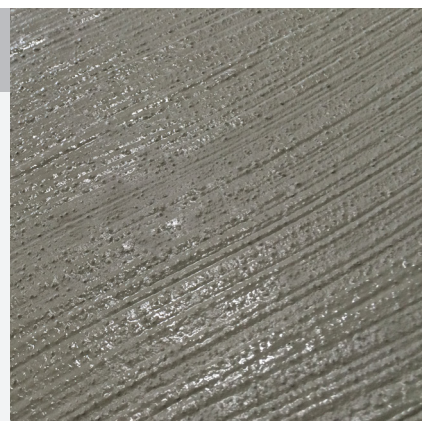


Стармекс® Сил

ГИДРОИЗОЛЯЦИОННОЕ ПОКРЫТИЕ ОСМОТИЧЕСКОГО ДЕЙСТВИЯ



ОПИСАНИЕ

Стармекс® Сил - минеральное покрытие, содержащее активные компоненты, обеспечивающие герметизацию пор бетона и образование объемного гидроизоляционного слоя. Стармекс® Сил обладает высокой водонепроницаемостью и абразивостойкостью, а также высокой химстойкостью. Гидроизоляционное покрытие Стармекс® Сил выдерживает гидростатическое давление до 13 атм. Благодаря осмотическому действию, достигается высокая адгезия смеси к поверхности и герметизация пор бетона. Помимо процесса гидратации цемента при нанесении Стармекс® Сил протекают реакции кристаллизации, что обеспечивает способность покрытия перекрывать микротрещины.

ОБЛАСТИ ПРИМЕНЕНИЯ

- Вертикальная и горизонтальная гидроизоляция новых и существующих конструкций.
- Гидроизоляция всех видов строительных материалов: бетона и железобетона, кладки, цементной штукатурки, пористого бетона, торкрет-бетона.

- Гидроизоляция влажных помещений, заглубленных сооружений, лифтовых шахт, тоннелей, подпорных стен, плит перекрытия, резервуаров (в том числе питьевой воды), силосов, очистных сооружений, колодцев и т.п.

ПРЕИМУЩЕСТВА

- Высокая водонепроницаемость при позитивном и негативном гидростатическим давлением.
- Высокая стойкость к действию хлоридов, сульфатов и фосфатов.
- Разрешен для контакта с питьевой водой.
- Обладает осмотическим действием.
- Не содержит веществ, вызывающих коррозию бетона.
- Не содержит летучих органических веществ, экологически безопасен.
- Легко наносится.
- Образует бесшовное покрытие.

ТЕХНОЛОГИЯ ПРИМЕНЕНИЯ

Подготовка поверхности

Поверхность должна быть структурно прочной. Основание должно быть чистым и свободным от всех незакрепленных элементов, пыли, масла и прочих препятствующих адгезии

веществ. Материал можно наносить на пористые основания. Когезионная прочность основания должна составлять не менее 1,5 МПа. Перед нанесением смеси увлажните основание, не оставляя излишков воды.

Приготовление смеси

Смешение необходимо производить низкоскоростным миксером (максимально 400 об/мин). Сухую смесь Стармекс® Сил добавляют в воду затворения. Мешок Стармекс® Сил 25 кг смешивают с 6-7 л воды.

Нанесение кистью и механическое нанесение

Стармекс® Сил наносят в два слоя кистью или подходящим оборудованием для набрызга. Необходимо защитить покрытие от жары, мороза и сильного ветра во время нанесения и в первые 24 часа после нанесения. Слои необходимо наносить во взаимно перпендикулярных направлениях для обеспечения адгезии. Второй слой рекомендуется наносить не менее чем через 6-8 часов, но не позже чем через 24 часа после нанесения первого слоя.

Нанесение сухой просыпкой

Стармекс® Сил может наноситься методом просыпки по тощому бетону и установленному арматурному каркасу. В этом случае осуществляется не только защита арматуры от процессов коррозии, но и формируется барьер против поднятия капиллярной влаги в фундаментных плитах и ограждающих конструкциях.

Перед нанесением Стармекс® Сил необходимо увлажнить водой тощий бетон и арматуру, затем просыпать по ним Стармекс® Сил из расчета 1,5-2,5 кг/м². Расход смеси зависит от частоты арматурного каркаса. В любом случае не менее 1 кг/м² Стармекс® Сил должно попасть при просыпке на поверхность тощего бетона. Последующая укладка бетона по покрытию Стармекс® Сил может производиться через 60 мин, как только часть Стармек Сил начнет реагировать с тощим бетоном, проникая в его капиллярную сеть. Оставшаяся часть продукта прореагирует с бетоном при последующей заливке плиты, проникая в ее поры. При этом образуется надежный сплошной гидроизоляционный слой с наружной стороны фундаментной плиты. Сухую смесь Стармекс® Сил можно наносить методом просыпки на выровненную и увлажненную свежееуложенную бетонную смесь с последующей затиркой для получения единой гидроизоляционной мембраны. Расход материала 1,5-2,5 кг/м². Чтобы обеспечить хорошее скольжение затирочной машины и

исключить быстрое высыхание нанесенного слоя, а также для улучшения осмоса системы, рекомендуется увлажнять его водой в течение всего процесса затирки. Чрезмерно быстрое высыхание поверхности также мешает нормальному процессу гидратации Стармекс® Сил. Отдельные области (колонны, углы, выходы труб, стыки и деформационные швы) должны быть обработаны соответствующим образом.

Очистка

Инструменты и оборудование должны быть вымыты водой сразу после применения. Схватившийся раствор может быть удален только механическим способом.

РАСХОД

Нанесение кистью и механическое нанесение

Ориентировочный расход Стармекс® Сил составляет около 1-1,5 кг/м² на слой, на покрытие два слоя около 2-2,5 кг/м². Реальный расход зависит от пористости, состояния основания и условий и метода нанесения.

Нанесение сухой просыпкой

Ориентировочный расход Стармекс® Сил составляет около 1,5-2,5 кг/м². В случае густого армирования фундаментной плиты расход может увеличиваться на 20-25%. Для определения точного расхода необходимо провести пробное нанесение.

ХРАНЕНИЕ

12 месяцев в оригинальной герметичной упаковке в сухом помещении при температуре не ниже 5°C.

УПАКОВКА

Поставляется в мешках по 25 кг.

ТЕХНИКА БЕЗОПАСНОСТИ

Компоненты материала не токсичны, но, как и все цементосодержащие смеси достаточно абразивны. При приготовлении рабочего раствора и его нанесении необходимо пользоваться резиновыми перчатками и защитными очками. Если смесь попала в глаза, промойте их тщательно чистой водой, но при этом не трите. Если раздражение сохраняется, обратитесь к врачу. При попадании материала на кожу смойте его мыльной водой. Листы Безопасности Стармекс® Сил Флекс можно получить по запросу.

Таблица 1. Технические характеристики Стармекс® Сил

Параметры	Показатели
Насыпная плотность, г/см ³	1,15
Максимальный размер заполнителя, мм	0,63
Количество воды для приготовления смеси, %	26±2
Жизнеспособность смеси при 20°C, мин	≥40
Предел прочности при сжатии через 28 суток, МПа	>40
Предел прочности при изгибе через 28 суток, МПа	>8
Прочность сцепления с бетонным основанием, МПа	>2
Водонепроницаемость при позитивном и негативном гидростатическом давлении, атм	>10
Время полного схватывания до ввода в эксплуатацию, сут	14

Товар сертифицирован
ГОСТ ИСО 9001-2011

